



**VILLA EDEN ET LA VIE LÀ - LE TEICH -
BASSIN D'ARCACHON**

VILLA EDEN ET LA VIE LÀ - LE
TEICH - BASSIN D'ARCACHON

2 villas pour 21 et 27 personnes

<https://laviela-eden-leteich.fr>



Laurent PEDROSA

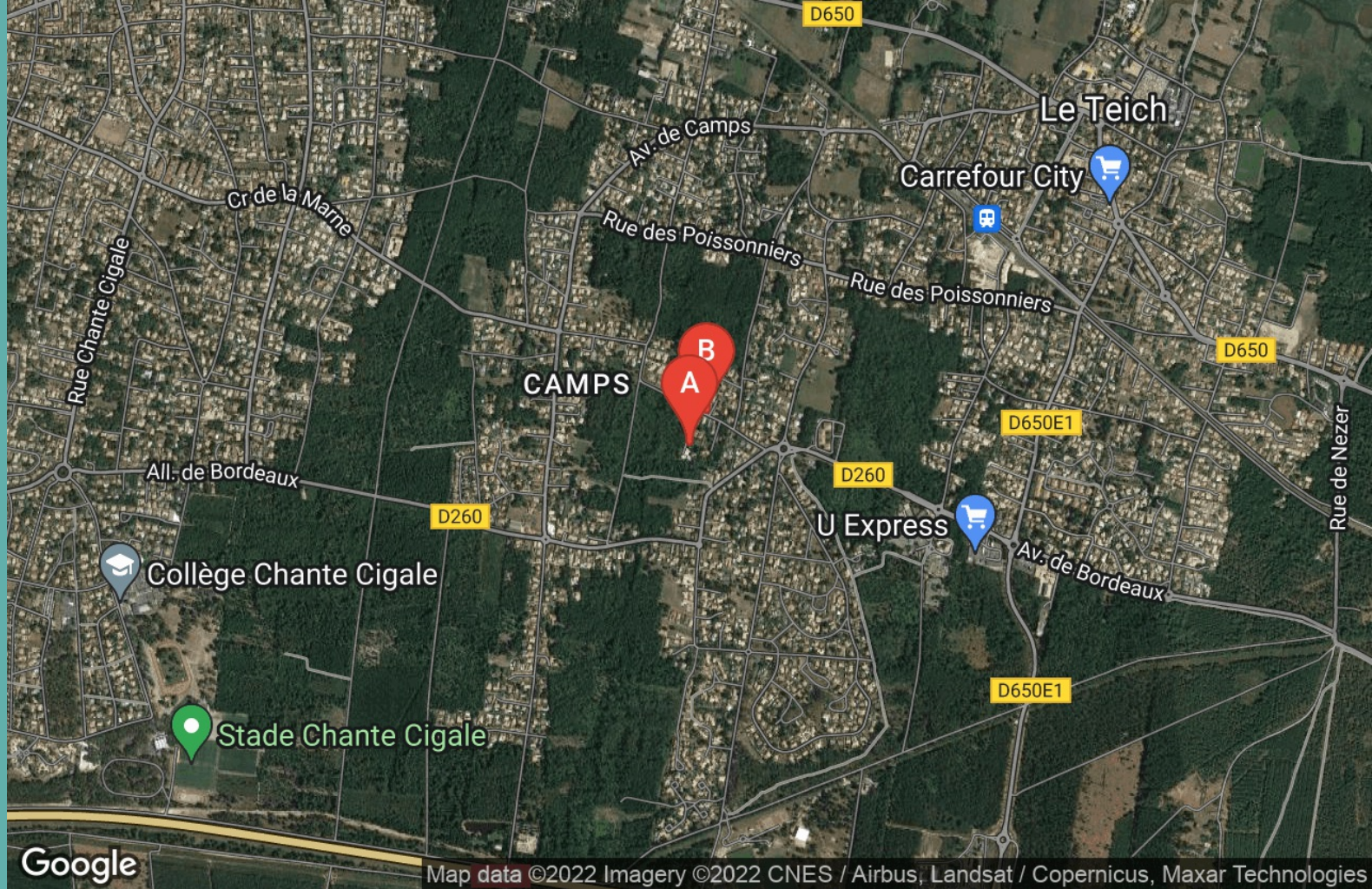
+33 6 47 31 40 62

A VILLA EDEN - Le Teich - Bassin

d'Arcachon : 9 rue du moulin 33470 LE TEICH

B LA VIE LÀ - 10 chambres - Bassin

d'Arcachon : 5 quater rue du Moulin 33470 LE TEICH





VILLA EDEN - Le Teich - Bassin d'Arcachon



Maison



21

personnes



7

chambres



200

m²



La villa Eden a été conçue pour passer des vacances inoubliables en famille ou entre amis, est idéale pour 5 familles avec enfants . Elle dispose de 21 couchages maximum.

Sept chambres dont quatre avec douche privative , une salle d'eau avec WC plus 2 WC indépendants.

Une grande pièce à vivre de 90m2 avec une cuisine ouverte entièrement équipée . Accès direct sur la terrasse bois de 200 M2 et sa piscine chauffée et sécurisée par une barrière et une alarme.

Un coin extérieur de 50 M2 couvert avec un jacuzzi et un bar équipé d'une tireuse à bière prof (Bière non fournie)

Un grand barbecue charbon, une plancha électrique, des transats, une table de ping pong, un baby-foots et bien sûr un terrain de pétanque .



La villa se trouve dans un environnement calme .

De ce fait, les dîners pris à l'extérieur qui se prolongent durant la nuit doivent se faire dans le calme, sans cries ni hurlements intempestifs, si cela n'est pas possible alors il faut dîner à l'intérieur.

Les événements avec musique tranquille sont tolérées uniquement à l'intérieur, toutes portes et fenêtres fermées de manière à respecter la vie du quartier et ses habitants .

(Les EVJF et EVJG ne sont pas autorisés)

La personne qui réserve est l'unique responsable , elle doit être présente lors du séjour, et se doit de faire respecter les règles de la villa à ses invités

Ménage de fin de séjour obligatoire 350 euros

La taxe de séjour est de 1 euros par jour et par personne de plus de 18 ans

En option

Linge de lit forfait de 240 euros

Serviettes de bains, de toilettes au tarif de 10 euros par personne

Serviettes de piscine au tarif de 10 euros par personne .

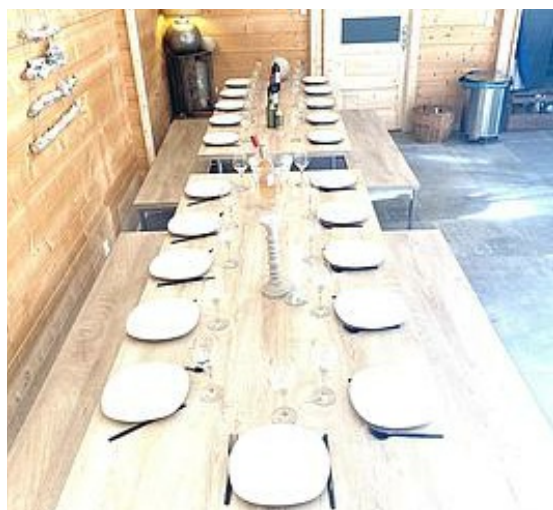
Veillez nous en faire part le plus rapidement possible

Une caution de 3000 euros par chèque est à donner à l'arrivée au propriétaire.

Pour les réservations à la semaine en haute saison les arrivées sont prévues vers 17h et le départ vers 9 H

pour les réservations en week-end arrivée et départ à votre convenance mais assujetti au calendrier de location





Pièces et équipements

<i>Chambres</i>	Chambre(s): 7 Lit(s): 12	dont lit(s) 1 pers.: 3 dont lit(s) 2 pers.: 9
<i>Salle de bains / Salle d'eau</i>	Salle de bains avec douche Salle(s) d'eau (avec douche): 5	
<i>WC</i>	WC: 4	
<i>Cuisine</i>	Cuisine américaine Congélateur Four à micro ondes Réfrigérateur	Plancha Four Lave vaisselle
<i>Autres pièces</i>	Salon Terrasse	Séjour
<i>Media</i>	Câble / satellite Wifi	Télévision
<i>Autres équipements</i>	Lave linge privatif	Sèche linge privatif
<i>Chauffage / AC</i>	Chauffage Climatisation	Poêle à bois
<i>Bien être</i>	Spa / Jacuzzi	
<i>Exterieur</i>	Abri couvert Cour Salon de jardin	Barbecue Jardin privé Terrain clos
<i>Divers</i>		

Infos sur l'établissement



Communs

A proximité propriétaire

Habitation indépendante



Activités



Internet

Accès Internet



Parking

Parking

Parking privé



Services

Location de draps et/ou de linge

Le forfait linge de lits est à 240 euros



Extérieurs

Cuisine d'été
Piscine privative
Piscine plein air

Terrain de pétanque
Piscine chauffée
Table de ping pong

Tarifs (au 31/08/22)

VILLA EDEN - Le Teich - Bassin d'Arcachon

A savoir : conditions de la location

<i>Arrivée</i>	Les arrivées sont prévues vers 17 H
<i>Départ</i>	Les départs sont prévus vers 9H
<i>Langue(s) parlée(s)</i>	Français
<i>Annulation/ Prépaiement/ Dépot de garantie</i>	<p>Conditions d'annulation</p> <p>Si vous annulez 3 mois avant l'arrivée le remboursement est intégral, si vous annulez entre 3 mois et le jour d'arrivée le remboursement est intégral si la villa est relouée a la même période .</p> <p>Pour bloquer la réservation un acompte de 50% doit être versé .Le solde doit être réglé 3 mois avant l'arrivée.</p> <p>Le jour de l'arrivée un chèque de caution de 3000 euros non encaissé doit être remis au propriétaire.</p> <p>Avant votre départ vous devez régler la taxe de séjour qui est de 1 euros part jour et part personne de plus de 18 ans</p>
<i>Moyens de paiement</i>	
<i>Ménage</i>	
<i>Draps et Linge de maison</i>	Le forfait linge de lit est à 240 euros
<i>Enfants et lits d'appoints</i>	Lit bébé
<i>Animaux domestiques</i>	Les animaux sont admis. Contacter le propriétaire pour les conditions

Tarifs en €:	Tarif 1 nuit en semaine (L, M, M, J, D)	Tarif 1 nuit en weekend (V ou S)	Tarif 2 nuits weekend (V+S)	Tarif 7 nuits semaine
du 01/09/2022 au 25/09/2022				
du 30/09/2022 au 02/10/2022				
du 03/10/2022 au 22/12/2022				
du 23/12/2022 au 28/12/2022				
du 29/12/2022 au 01/01/2023				
du 01/01/2023 au 30/03/2023				
du 31/03/2023 au 27/04/2023				
du 28/04/2023 au 30/05/2023				
du 31/05/2023 au 06/07/2023				
du 07/07/2023 au 21/07/2023				7700€
du 22/07/2023 au 18/08/2023				7700€
du 19/08/2023 au 25/08/2023				
du 26/08/2023 au 30/09/2023				
du 01/10/2023 au 29/10/2023				
du 30/10/2023 au 22/12/2023				
du 23/12/2023 au 27/12/2023				



LA VIE LÀ - 10 chambres - Bassin d'Arcachon



Maison



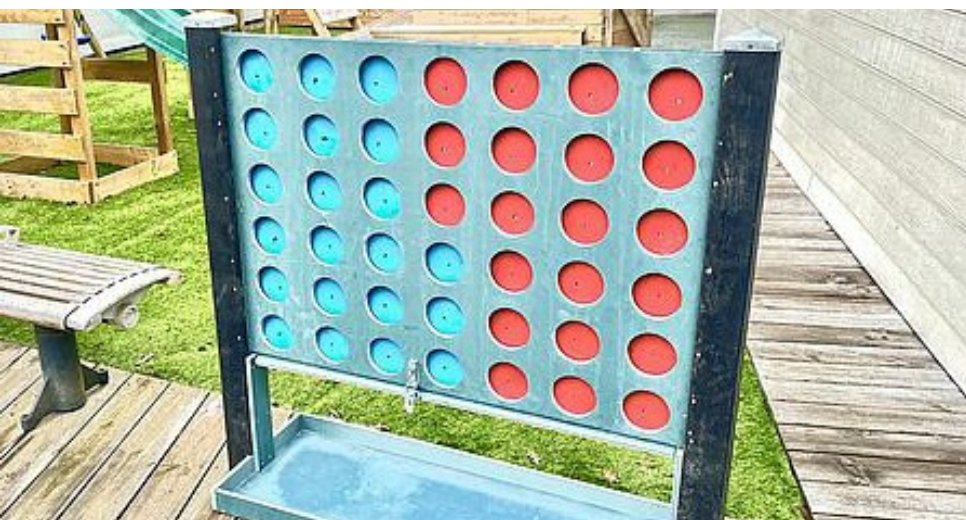
15
personnes
(Maxi: 27 pers.)



10
chambres



220
m²





LA VIE LA située au Teich, ville nature du bassin d'Arcachon est idéale pour les événements de familles, les retrouvailles entre amis et les séminaires d'entreprise. (les EVJF et EVJG ne sont pas autorisés).

laviela-eden-le teich.

Dotée de 25 couchages dans 9 chambres plus 2 couchages dans une salle de jeu équipée d'un clic clac soit 27 couchages et 10 chambres. (minimum 1 grand lit par chambre), d'une grande pièce à vivre de 90m2 et une cuisine attenante ouverte entièrement équipée, d'un extérieur avec une terrasse bois de 400 M2, une piscine de 6X6 chauffée de mai à fin septembre (ou d'avril à fin octobre si les conditions climatiques le permettent) et sécurisée (barrière). un coin repas extérieur de 50 M2 couvert, salon de jardin, plancha et tireuse à bière professionnelle (fût non fourni).

Pour les petits et les plus grands

Une aire de jeux avec balançoire, toboggans, jeux à ressort, un petit mur d'escalade, un puissance 4 géant, un baby-foot et un terrain de pétanque.

Vous avez la possibilité de garer 8 véhicules .

La villa est située dans un quartier calme.

Des soirées avec musique peuvent être envisagées mais uniquement à l'intérieur toutes portes et fenêtres fermées.

Les dîners pris à l'extérieur qui se prolongent durant toute la nuit doivent se faire dans le calme, en évitant les cris et hurlements intempestifs, de même pour les baignades nocturnes.

En aucun cas le voisinage doit être dérangé par votre événement. (Toutes les soirées qui ont été organisées jusqu'à présent en respectant ces règles se sont très très bien passées)

Pour les réservations d'une semaine en haute saison l'arrivée est prévue vers 17h et le départ vers 9h (hors saison arrivée et départ flexible)

Pour les réservations au week-end, arrivée et départ à votre convenance, mais assujetties au calendrier des réservations.

Pour les réservations à la nuitée en semaine, arrivée prévue vers 17H départ vers 10H (bien sur si le calendrier des réservations le permet ces horaires pourront être flexibles)

Ménage de fin de séjour obligatoire 400 euros

La taxe de séjour est de 1 euros par jour et par personne de plus de 18 ans

En option

Linge de lit forfait de 350 euros pour les 18 lits (lits non faits)

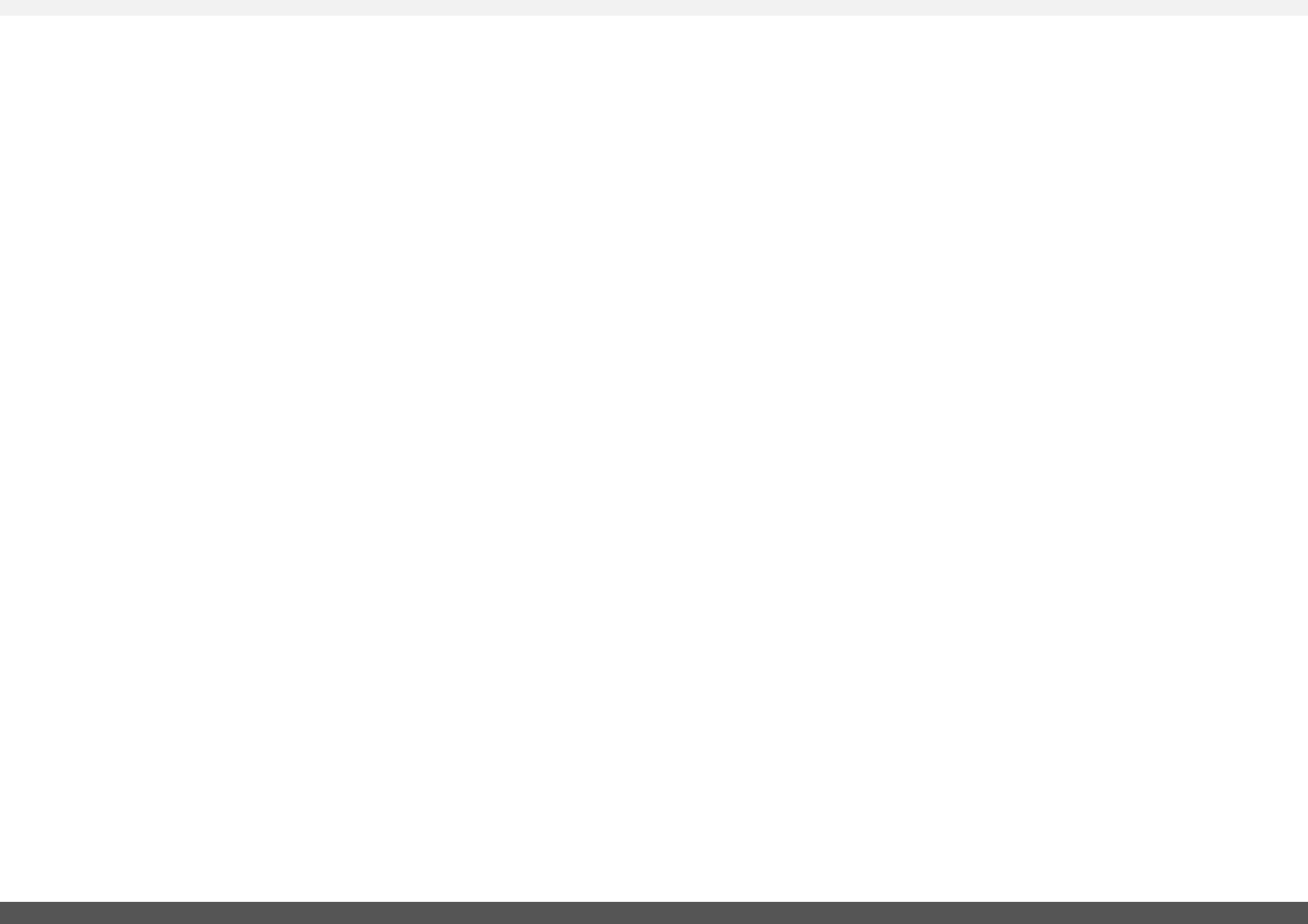
Serviettes de bains, de toilettes au tarif de 10 euros par personne

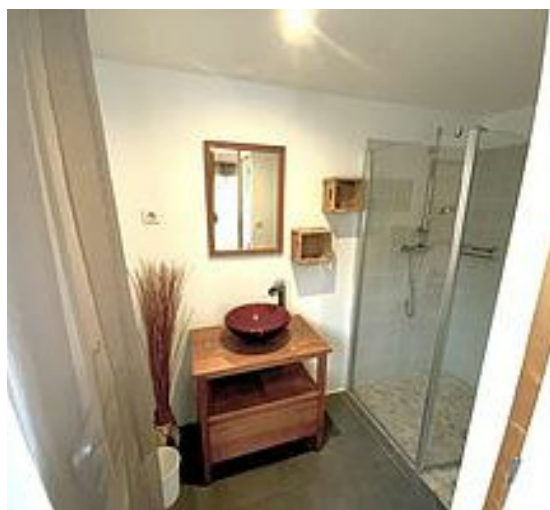
Serviettes de piscine au tarif de 10 euros par personne .

Veillez nous en faire part le plus rapidement possible

Une caution de 3000 euros par chèque non encaissé est à donner à votre arrivée au propriétaire.







Pièces et équipements

<i>Chambres</i>	Chambre(s): 10 Lit(s): 16	dont lit(s) 1 pers.: 5 dont lit(s) 2 pers.: 11
<i>Salle de bains / Salle d'eau</i>	Salle de bains avec douche Salle(s) d'eau (avec douche): 5	
<i>WC</i>	WC: 3	
<i>Cuisine</i>	Cuisine américaine Combiné congélation Four Lave vaisselle	Plancha Congélateur Four à micro ondes Réfrigérateur
<i>Autres pièces</i>	Salon Séjour	Cellier Terrasse
<i>Media</i>	Câble / satellite Wifi	Télévision
<i>Autres équipements</i>	Lave linge privatif	Matériel de repassage
<i>Chauffage / AC</i>	Chauffage	Cheminée
<i>Exterieur</i>	Abri couvert Cour Salon de jardin	Barbecue Jardin privé Terrain clos
<i>Divers</i>		

Infos sur l'établissement



Communs

Entrée indépendante

Habitation indépendante



Activités



Internet

Accès Internet



Parking

Parking

Parking privé



Services

Location de draps et/ou de linge

Nettoyage / ménage

Ménage final obligatoire 400 euros
Forfait linge de lits 350 euros pour les 18 lits (lit non fait)
Forfait serviette de bain et de toilette à 10 euros par personne
Forfait serviettes de piscine à 10 euros par personne



Extérieurs

Cuisine d'été
Piscine privative
Piscine plein air

Terrain de pétanque
Piscine chauffée
Table de ping pong

Tarifs (au 31/08/22)

LA VIE LÀ - 10 chambres - Bassin d'Arcachon

A savoir : conditions de la location

<i>Arrivée</i>	Pour les réservations en week-end arrivées et départ flexible Pour les réservations en semaine en haute saison arrivée 17H départ 9H
<i>Départ</i>	
<i>Langue(s) parlée(s)</i>	Français
<i>Annulation/ Prépaiement/ Dépot de garantie</i>	Conditions d'annulation Si vous annulez 3 mois avant l'arrivée le remboursement est intégral, si vous annulez entre 3 mois et le jour d'arrivée le remboursement est intégral si la villa est relouée a la même période . Pour bloquer la réservation un acompte de 50% doit être versé .Le solde doit être réglé 3 mois avant l'arrivée. Le jour de l'arrivée un chèque de caution de 3000 euros non encaissé doit être remis au propriétaire. Avant votre départ vous devez régler la taxe de séjour qui est de 1 euros part jour et part personne de plus de 18 ans
<i>Moyens de paiement</i>	Chèques bancaires et postaux Espèces Virement bancaire
<i>Ménage</i>	Le forfait ménage final est obligatoire (400) euros
<i>Draps et Linge de maison</i>	Forfait linge de lits 350 euros
<i>Enfants et lits d'appoints</i>	Lit bébé 2 lits parapluies à disposition
<i>Animaux domestiques</i>	Les animaux sont admis. Me contacter pour connaître les conditions

Tarifs en €:	Tarif 1 nuit en semaine (L, M, M, J, D)	Tarif 1 nuit en weekend (V ou S)	Tarif 2 nuits weekend (V+S)	Tarif 7 nuits semaine
du 01/09/2022 au 25/09/2022			2000€	4600€
du 30/09/2022 au 02/10/2022			1800€	4500€
du 03/10/2022 au 22/12/2022			1800€	4500€
du 23/12/2022 au 28/12/2022			2000€	4200€
du 29/12/2022 au 01/01/2023			3000€	4500€
du 01/01/2023 au 30/03/2023			1800€	4500€
du 31/03/2023 au 27/04/2023			2000€	4550€
du 28/04/2023 au 30/05/2023			2000€	4900€
du 31/05/2023 au 06/07/2023			2000€	4900€
du 07/07/2023 au 21/07/2023				6300€
du 22/07/2023 au 18/08/2023				7700€
du 19/08/2023 au 25/08/2023				7000€
du 26/08/2023 au 30/09/2023			2000€	4900€
du 01/10/2023 au 29/10/2023			1800€	5250€
du 30/10/2023 au 22/12/2023			1800€	4500€
du 23/12/2023 au 27/12/2023			1800€	4500€

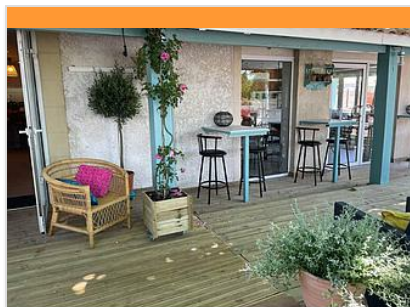
Mes recommandations

Expériences 100% Nature

Les incontournables

OFFICE DE TOURISME LE TEICH
WWW.LETEICH-ECOTOURISME.FR

le Teich
DESTINATION ECOTOURISME
Bassin d'Arcachon



L'Amour Fou

+33 5 56 83 17 22

10 Rue des Castaings

<https://lamour-fou-leteich.fr/>

1.5 km

LE TEICH



Passionnée de cuisine saine et généreuse depuis toujours, et après 2 ans de formation chez Alain Ducasse puis 10 ans d'expérience en restauration dans la région Lilloise, Bernadette et Camille ont migré en Aquitaine pour vous proposer leur accueil sympathique et leur cuisine plébiscitée basée sur des produits bio, locaux, sélectionnés avec exigence de leur qualité. Nous proposons des produits pour tous les goûts (Carnés traditionnels, Poissons, Végé, Vegan, etc..) mais aussi des plats traditionnels du monde (Thai, Japonais, Libanaise, etc..) qui raviront vos papilles.



Brasserie du Delta

+33 5 40 51 00 21

Rue du Port

<https://brasserie-du-delta-leteich.fr>

2.2 km

LE TEICH



Dans un cadre exceptionnel, à l'entrée de la Réserve Ornithologique du Teich, Marion et Maxime vous proposent leur cuisine maison, préparée avec des produits du terroir et de la mer, pour égayer vos papilles. La brasserie est ouverte du lundi au dimanche, service du soir les vendredi et samedi durant la période hors saison et tous les jours durant la haute saison. Réservation conseillée.



Sushi fusion

+33 6 34 57 50 15

Parc Activite de Sylvabelle 3 rue

Anders Celsius

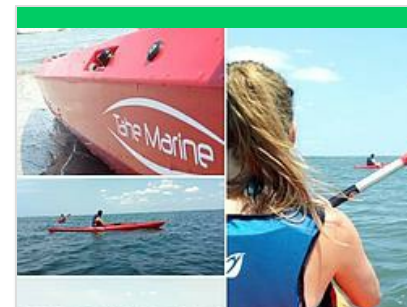
<https://sushifusion.fr/>

3.2 km

LE TEICH



Uniquement sur commande ,Renata et Marcio Machado, les créateurs de Sushi Fusion, vous proposent des assortiments de sushis, makis, sashimis au goût unique réalisés par le Chef dans son atelier au Teich, sur le Bassin d'Arcachon . « Ce qui nous différencie ? L'alliance de recettes japonaises avec la culture brésilienne. Sushi Fusion s'adresse à tous les gourmands et gourmets, qu'ils soient particuliers ou professionnels



Kayaktrip

+33 6 50 45 63 21

46 bis avenue de camps

<https://kayaktrip-bassinarcachon.com>

0.8 km

LE TEICH



Kayak Trip vous emmène pour des balades en kayak de mer accompagné par Dorian, guide diplômé d'Etat, expérimenté et passionné qui partage son savoir sur le patrimoine, la faune et la flore du bassin d'Arcachon. Vous vous imprégnez de la richesse et de la sérénité de lieux comme le banc d'Arguin, la dune du Pilat, le delta de la Leyre (départ selon les marées et les lieux de balade).



Au Teich, comme un oiseau sur le sentier du littoral

+33 5 56 22 80 46

<http://www.leteich-ecotourisme.fr>

1.6 km

LE TEICH



Parcourez le Delta de la Leyre en empruntant le sentier du littoral qui borde la Réserve Ornithologique et découvrez des paysages qui changent au fil des marées et des saisons. De nombreuses espèces d'oiseaux viennent s'abriter, nicher ou se nourrir dans cet espace protégé. Partez à leur rencontre, observez les et laissez vous séduire par leur nature.



Réserve Ornithologique du Teich

+33 5 24 73 37 33

Rue du Port

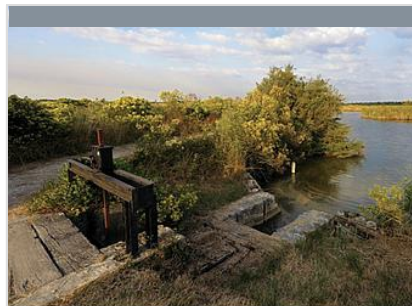
<http://www.reserve-ornithologique-du-teich>

2.1 km

LE TEICH



Partez en famille, entre amis ou en groupe, petits et grands, à la découverte de l'un des plus fameux sites de nature du Bassin d'Arcachon. Sur ce site d'importance internationale pour la conservation des oiseaux, 323 espèces peuvent être observées, dont 80 nichent sur place. La réserve offre 6 km de promenades pour les observer depuis l'une des 20 cabanes aménagées près des secteurs les plus favorables. Le sentier du Rouge Gorge a été spécialement conçu pour les enfants pour connaître l'environnement de la réserve ornithologique en s'amusant. Des activités de découverte à proximité sont proposées en canoë et en kayak de mer pour découvrir le delta de la Leyre autrement.



Au Teich, du Domaine de Fleury au Domaine des 4 paysans

+33 5 56 22 80 46

<http://www.leteich-ecotourisme.fr>

2.6 km

LE TEICH



Si l'activité humaine sur ce territoire remonte à la préhistoire, c'est à partir de 1770 que l'homme a entrepris de transformer le paysage en aménageant les prés salés pour y creuser des salines puis des bassins à poissons. C'est ce paysage où la nature est dessinée, exploitée et entretenue par l'homme que vous allez découvrir.



Sur les Pistes de Robin : jeu découverte sur les ports de Gujan-Mestras

+33 5 56 66 12 65

37 avenue du Maréchal de Lattre de Tassigny

3.7 km

GUJAN-MESTRAS



Accompagné de Robin et d'un adulte, les enfants partent à l'aventure sur 4 des ports de Gujan-Mestras. Au fil de leur parcours, ils devront répondre à des énigmes, charades, rébus,... Partagez un moment de découverte culturelle originale et ludique des ports de Gujan-Mestras en famille.



Lac de la Magdeleine

+33 5 56 66 12 65

Route du Lac de la Magdeleine

4.3 km

GUJAN-MESTRAS



Au milieu d'une forêt de pins, le lac de la Magdeleine est un lieu pour la promenade, la pêche, le pique-nique, la détente... un endroit idéal pour toute la famille. A la tombée de la nuit, le lac se métamorphose, et s'habille d'un halo de couleurs bleu, blanc, vert, jaune... mettant en scène son plan d'eau, son île et la végétation environnante. Cet éclairage, qui utilise de nouvelles technologies dans un souci environnemental et d'économie d'énergie, produit un véritable effet féerique dès que la luminosité du jour a perdu son intensité. A proximité du lac, casino, bowling, aires de jeux et attractions.



Arcachon, boucle de la Ville d'Hiver

11.5 km

ARCACHON



La balade débute à la jetée Thiers, qui offre un beau panorama sur le Bassin d'Arcachon, avec l'Île-aux-Oiseaux et les célèbres Cabanes Tchanquées. Par le boulevard Marcel-Gounouilhou, longez la plage et gagnez l'ancien Grand Hôtel. La rue du Maréchal-de-Lattre-de-Tassigny vous mène au pied de l'ascenseur qui permet l'accès au Parc Mauresque et à la Ville d'Hiver. Dans le dédale des rues, partez à la découverte de ces villas au charme intemporel, toutes différentes les unes des autres et magnifiquement conservées ! Prenez de la hauteur en grim pant à l'Observatoire Sainte-Cécile ! Pour achever votre circuit, une halte à la Chapelle des Marins vous conduira aux origines même d'Arcachon...

Mes recommandations (suite)

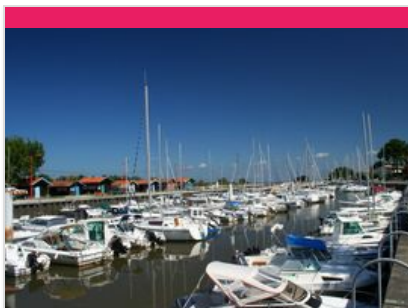
Expériences 100% Nature

Les incontournables

OFFICE DE TOURISME LE TEICH
WWW.LETEICH-ECOTOURISME.FR

le Teich

DESTINATION ECOTOURISME
Bassin d'Arcachon



Port de La Hume

+33 5 56 66 12 65

<http://www.gujanmestras.com>

2.9 km

📍 GUJAN-MESTRAS



Port de Larros

+33 5 56 66 12 65

<http://www.gujanmestras.com>

2.9 km

📍 GUJAN-MESTRAS



Une escale à Larros

+33 5 56 66 12 65#+33 5 56 66 23
71

Port de Larros

3.2 km

📍 GUJAN-MESTRAS



Maison de l'Huître

+33 5 56 66 23 71

Port de Larros

<http://www.maison-huitre.fr>

3.3 km

📍 GUJAN-MESTRAS



Caviar Perlita - L'Esturgeonnière

+33 5 56 22 69 50

10 rue de Pirac (Balanos)

<http://www.caviarfrance.com>

5.0 km

📍 LE TEICH



La ferme L'Esturgeonnière, spécialiste du Caviar d'élevage depuis 25 ans, se situe au Teich, en Aquitaine. C'est l'une des seules fermes en France à présenter l'ensemble du cycle sur le même site : c'est à dire l'écloserie, la ferme d'élevage et le laboratoire de transformation. Choisir Perlita, c'est choisir la garantie de la qualité incontestable de son caviar avec une production maîtrisée en totalité sur un même site, de l'éclosion au conditionnement.

